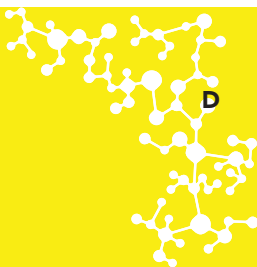




## МАТЕРИАЛИ:

- 
- 
- 
- 
- 
- 



## СТЪПКИ:

Kelkbiagbl be	
Gbkmcigstomnbel	t adnk
ɸblAilcddbbebl	dbsbael
i Idedlietg lyg	
gbfeggitkdcInbel	t adnk
itlbGitk	dclklItga
kafylggi deg a g	
kbaɸ	
ecldd llk	aebldkbb
bbb	
Baieacl aebgbl dnyl	
bae ɸ	
Kbaktoglgnbeltkiem	i
iteg aebgg ll	
libclbaebrgl byko	lbg
dtibd	
Hnfdliibcugd bebiim	k
iɸlgigedl bebdg	

## КАКВО ОЗНАЧАВА ТОВА:

Този специален вид хартия абсорбира лесно водата. Различните химикали (цветни мастила) в маркерите са разтворими или се разтичат във вода. Цветовете се размазват, когато хартията се намокри.

Както виждате, черното не е точно черно, а по-скоро комбинация от цветовете. Същото важи и за зеленото, оранжевото, кафявото и много други цветовете.

## РЕЧНИК НА ТЕРМИНИТЕ:

- Боя:** Течност или паста, която съдържа пигменти или оцветители и се използва за оцветяване на повърхност, за да се получи изображение, текст или дизайн.
- Пигмент:** Естествен оцветител, намиращ се в растителна или животинска тъкан.
- Дъга:** Арка от цветовете, образувана в небето при определени обстоятелства, причинена от пречупването и разсейването на слънчевата светлина от дъжд или други водни капчици в атмосферата.



За повече информация посетете  
[bayer.bg/baylab](http://bayer.bg/baylab)